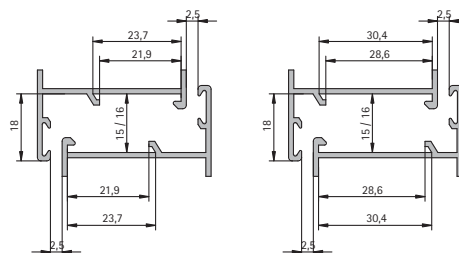
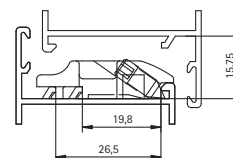
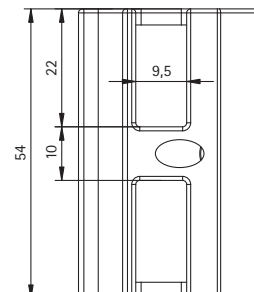
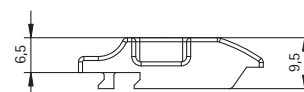
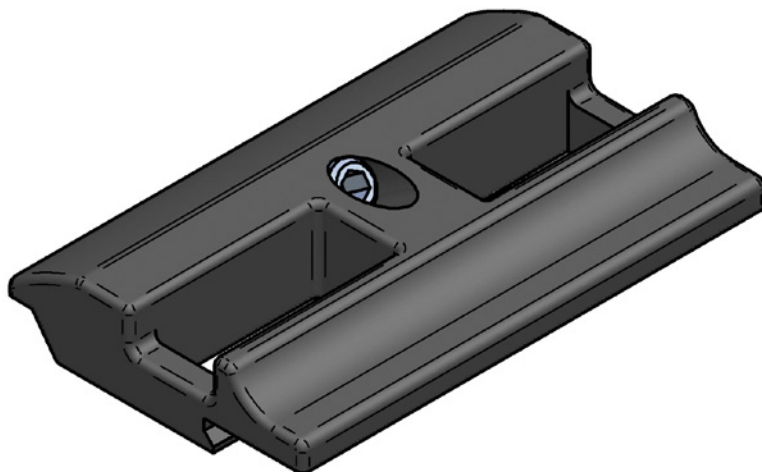


**CERRADERO PRACTICABLE**  
**ADJUSTABLE STRIKER**  
**CRAMPONNET - BATTANT**

**CSC**



DESCRIPCIÓN	DESCRIPTION	DESCRIPTION
Cerradero plástico para cierre practicable en series convencionales.	Plastic striker for adjustable locking. Conventional series.	Cramponnet plastique pour fermetures en battant des séries conventionnelles.
CARACTERÍSTICAS TÉCNICAS	TECHNICAL FEATURES	CARACTÉRISTIQUES TECHNIQUES
Sistema de fijación rápida mediante prisionero. Aplicable con los terminales de cierre practicable. Válido para las series 400 y 600. Utilización adicional para cierre a la altura de la cremona con terminales de practicable.	Quick fixing system with captive bolt. Suitable for hinged closing terminals. Also fits for 400 and 600 series. Additional use for closing at the cremone level for hinged terminals.	Système d'ancrage rapide avec presse. Valable pour des terminaux à fermeture battante. Valable pour les séries 400 et 600. Il peut être utilisé pour fermetures à l'hauteur de la crémona avec les terminaux battants.
MATERIALES / MATERIALS / MATÉRIAUX	ATRIBUTOS / FEATURES / ATTRIBUTS	TRATAMIENTOS / TREATMENTS / TRAITEMENTS
Tornillería Screws Vis		<input checked="" type="checkbox"/>
Carcasa Chassis Châssis		<input checked="" type="checkbox"/>
ACABADOS / FINISHINGS / FINITIONS	APERTURAS / OPENING / OUVERTURES	PRESENTACIÓN / PRESENTATION / PRÉSENTATION
Piezas de plástico Plastic pieces Pièces de plastique	<input checked="" type="checkbox"/>	<b>BOLSAS DE 20 UNIDADES</b>   Bolsas de 20 unidades. <b>20 UNITS BAGS</b>   20 unit bags. <b>BOÎTES CONTENANT 20 UNITÉS</b>   Sacs contenant 20 unités.
Negro Black Noir		