

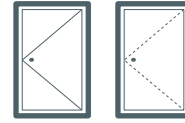


AVANT C16: BISAGRA REGULABLE PARA PUERTA C16
C16 ADJUSTABLE DOOR HINGE / CHARNIÈRE AJUSTABLE DE PORTE À C16

REFERENCIA / REFERENCE / RÉFÉRENCE

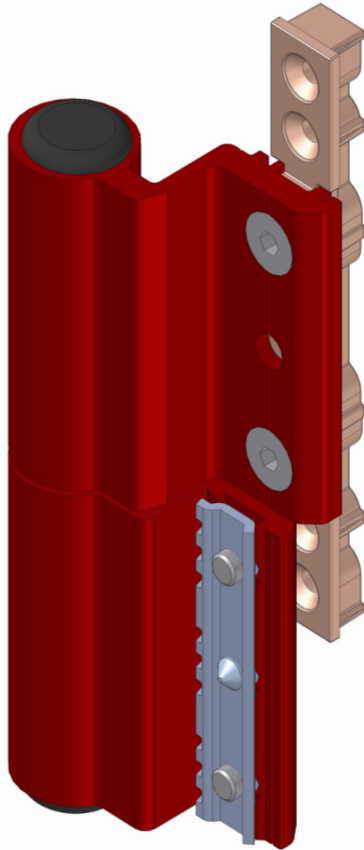
APERTURAS / OPENING / OUVERTURES

7BE 7100 **

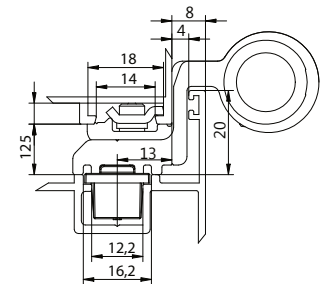
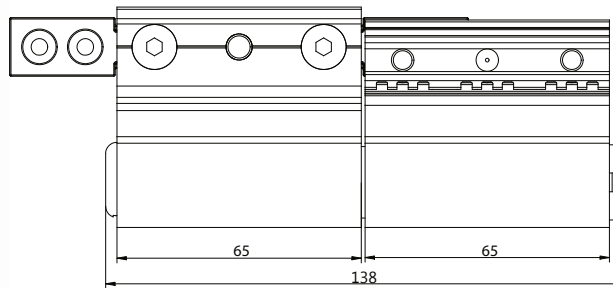


2 UD

Desmontadas y con los complementos embolsados.
Disassembled and with the accessories bagged.
Démonté et avec les accessoires ensachés.



PESO MÁXIMO RECOMENDADO CON 2/3 BISAGRAS
RECOMMENDED MAXIMUM WEIGHT WITH 2/3 HINGES
POIDS MAXIMUM RECOMMANDÉ AVEC 2/3 CHARNIÈRES



*Puede consultar los ensayos en la sección de descargas de www.baicha.com.
*You can consult the test certificate in the download section of www.baicha.com.
*Vous pouvez consulter le certificat de test dans la section téléchargement de www.baicha.com.

| DESCRIPCIÓN | DESCRIPTION | DESCRIPTION |
|------------------------------------------------------------------------------------------------------------------------------------------------------------------------------------------------------------------------------------------------------------------------------------------------------------------------------------------------------------------------------------------------------------------------------------------------------------------------------------------------------------------------------------------------------------------------------------------------------------------------------------------------------------------------------------------------------------------------------|----------------------------------------------------------------------------------------------------------------------------------------------------------------------------------------------------------------------------------------------------------------------------------------------------------------------------------------------------------------------------------------------------------------------------------------------------------------------------------------------------------------------------------------------------------------------------------------------------------------------------------------------------------------------------------------------------------------|----------------------------------------------------------------------------------------------------------------------------------------------------------------------------------------------------------------------------------------------------------------------------------------------------------------------------------------------------------------------------------------------------------------------------------------------------------------------------------------------------------------------------------------------------------------------------------------------------------------------------------------------------------------------------------------------------------|
| Bisagra de puerta con regulación 3D independiente de dos palas para Cámara 16. Instalación rápida y sencilla, y con tecnología de placa antideslizamiento, reforzada mediante tornillo prisionero adicional. | 2 Wings door hinge with 3D adjustment for 16 groove. Quick and easy installation, with anti-slip counterplates technology, reinforced by an additional screw set. | Charnière de porte avec réglage 3D à deux lames pour chambre 16 avec une installation rapide et facile, et avec technologie de plaque antidérapante, renforcée par une vis de réglage supplémentaire. |
| CARACTERÍSTICAS TÉCNICAS | TECHNICAL FEATURES | CARACTÉRISTIQUES TECHNIQUES |
| <ul style="list-style-type: none"> Sistema de fijación al perfil de fácil colocación mediante contraplaca premontada en acero inox en el macho, y una placa de zamak para fijar atornillando directamente contra el perfil mediante tornillos roscachapa. Eje inoxidable Ø10 mm fijado al casquillo reductor con geometría a leva en zamac. Casquillo de Poliamida autolubricado. Fijación de la regulación lateral mediante tornillo M6. Incorpora agujero adicional para la colocación de prisionero o tornillo rosca chapa en el macho, y tetón antideslizamiento en la hembra. Prisionero recomendado DIN 914 M6x10-60° o tornillo roscachapa Ø < 4,8 mm. | <ul style="list-style-type: none"> Easy-to-fit fixing system to the profile by means of preassembled stainless steel counter plates on the male, and a zamak plate to be fixed by screwing directly against the profile using self-tapping screws. Ø10 mm stainless steel Axis, fixed to the reducer bushing with cam geometry in zamac. Self-lubricating polyamide bushing. Fixation of the lateral regulation by means of M6 screw. It It incorporates additional holes for the placement of a stud or self-tapping screw on the male, and an anti-slip lug on the female. Recommended stud DIN 914 M6x10-60° or sheet metal screw Ø <4.8 mm. | <ul style="list-style-type: none"> Système de fixation facile au profilé au moyen de contre-plates pré-assemblées en acier inoxydable sur le mâle, et d'une plaque en zamak à fixer par vissage direct contre le profilé à l'aide de vis autotaraudeuses. Axe inox Ø10 mm fixé sur la douille du réducteur avec géométrie de came en zamac. Bague polyamide autolubrifiante. Fixation du réglage latéral par vis M6. Il intègre des trous supplémentaires pour le placement d'un goujon ou d'une vis autotaraudeuse sur le mâle, et une patte anti-dérapante sur la femelle. Goujon recommandé DIN 914 M6x10-60° ou vis à tôle Ø <4,8 mm. |
| MATERIALES / MATERIALS / MATÉRIAUX | ATRIBUTOS / FEATURES / ATTRIBUTS | TRATAMIENTOS / TREATMENTS / TRAITEMENTS |
| <p>Tornillería Screws Vis</p> <p>Piezas de plástico Plastic pieces Pièces de plastique</p> <p>Piezas Pieces Pièces</p> | <p>+1,6 -1,6 Regulación lateral Width setting Réglage latéral</p> <p>+3 -1 Regulación en altura Height setting Réglage de la hauteur</p> <p>+0,5 -0,5 Regulación presión hoja/marco Inner frame/main frame pressure setting Réglage pression vantail/cadre</p> | <p>Vibrado Vibrated Vibré</p> <p>Zincado Zinc Zinc</p> <p>Pasivado Passivation Passivation</p> |
| <p>INOX AU</p> <p>ZMK 5 AL</p> <p>INOX ZMK 5</p> | <p>Montaje rápido Quick assembly Montage rapide</p> <p>Antirruido Anti-noise Antibruit</p> | <p>HERRAMIENTAS / TOOLS / OUTIL</p> <p>Allen 6 Allen 6 Allen 6</p> <p>Allen 4 Allen 4 Allen 4</p> <p>Allen 3 Allen 3 Allen 3</p> |