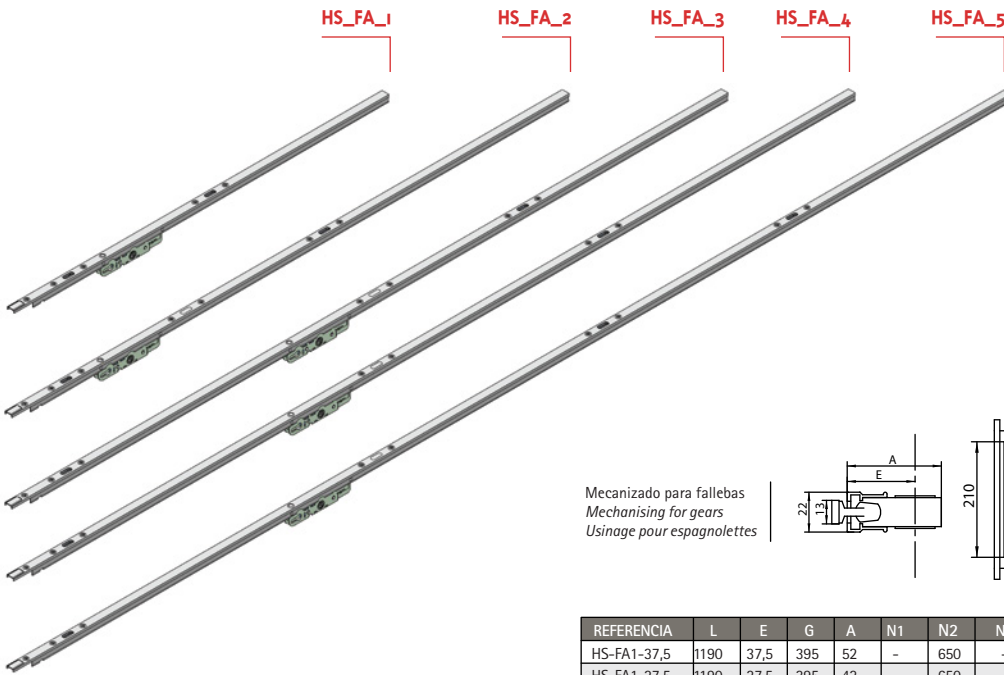
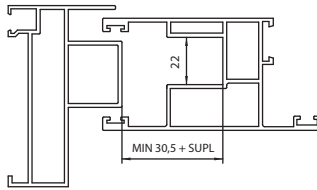
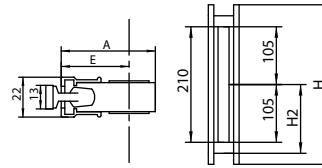


FALLEBA (CREMONA)
GEAR (CREMONE)
GEAR (CRÉMONE)

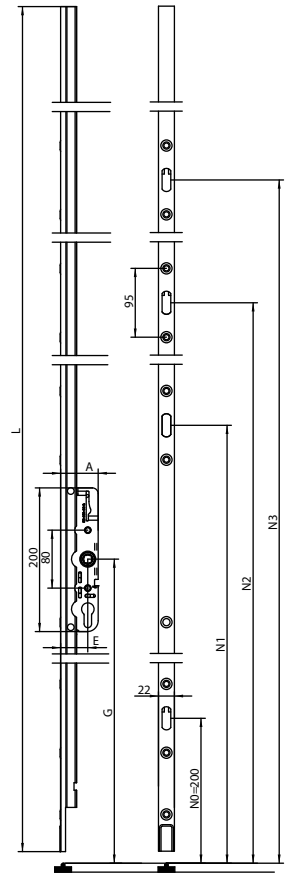
HS_FA



Mecanizado para fallebas
 Mechanising for gears
 Usinage pour espagnolettes



REFERENCIA	L	E	G	A	N1	N2	N3	RANGO
HS-FA1-37,5	1190	37,5	395	52	-	650	-	750-1295
HS-FA1-27,5	1190	27,5	395	42	-	650	-	750-1295
HS-FA2-37,5	1770	37,5	395	52	580	1020	-	1165-1795
HS-FA2-27,5	1770	27,5	395	42	580	1020	-	1165-1795
HS-FA3-37,5	2270	37,5	995	52	1180	1650	-	1795-2295
HS-FA3-27,5	2270	27,5	995	42	1180	1650	-	1795-2295
HS-FA4-37,5	2670	37,5	995	52	1180	1900	-	2045-2700
HS-FA4-27,5	2670	27,5	995	42	1180	1900	-	2045-2700
HS-FA5-37,5	3170	37,5	995	52	1180	1900	2500	2645-3200
HS-FA5-27,5	3170	27,5	995	42	1180	1900	2500	2645-3200



DESCRIPCIÓN	DESCRIPTION	DESCRIPTION		
Falleba (Cremona) de control para herraje corredera-elevable.	Control gear (Cremona) for lift and slide fitting.	Espagnolette (Crémone) de contrôle pour ferrure de coulissant à levage.		
CARACTERÍSTICAS TÉCNICAS	TECHNICAL FEATURES	CARACTÉRISTIQUES TECHNIQUES		
Fijación directa al perfil. Falleba con longitud de 1.190 hasta 3.170 mm y con alojamiento para dos, tres o cuatro puntos de cierre según tamaño. Entrada falleba 37,5 ó 27,5 según perfil. Posiciones de manilla a 395 y 995 mm según modelo. Posibilidad de otras dimensiones bajo pedido.	Direct connection to profile. Gear length from 1.190 to 3.170 mm with place for two, three or four locking points, according to the size. Gear backset 37,5 or 27,5 depending on profile. Handle position 395 and 995 mm depending on the model. Other dimensions available on demand.	Fixation sur le profil. Longueur espagnolette 1.190 de longueur jusqu'à 3.170 mm avec de la place pour deux, trois ou quatre points fermeture selon dimensions. Entrée espagnolette 37,5 ou 27,5 selon le profil. Positions de béquille à 395 et 995 mm selon le modèle. Possibilité d'autres dimensions sur commande.		
DIMENSIONES Y PESOS ADMISIBLES	DIMENSIONS AND ADMITTED WEIGHTS	DIMENSIONES ET POIDS ADMISSIBLE		
Alto mínimo hoja: 1.195 mm. Alto máximo hoja: 3.200 mm.	Minimum sash height: 1.195 mm. Maximum sash height: 3.200 mm.	Hauteur minimale du vantail: 1.195 mm. Hauteur maximale du vantail: 3.200 mm.		
MATERIALES / MATERIALS / MATÉRIAUX	ATRIBUTOS / FEATURES / ATTRIBUTS	TRATAMIENTOS / TREATMENTS / TRAITEMENTS		
Perfiles extrusión AL Extruded profiles Profils d'extrusion	Montaje rápido Quick assembly Montage rapide	Zincado Zinc Zinc	Pasivado Passivation Passivation	Vibrado Vibrated Vibré
		Anodizado Anodised Anodisation		
ACABADOS / FINISHINGS / FINITIONS	APERTURAS / OPENING / OUVERTURES	PRESENTACIÓN / PRESENTATION / PRÉSENTATION		
		CAJAS DE 5 UNIDADES Tornillería según perfil de hoja, suministrada en kit de suplementos. 5 UNITS PACKAGES Screws according to sash profile supplied in supplement kit. BOÎTES CONTENANT 5 UNITÉS Visserie selon le profil du vantail, fournie en kit disponible en supplément.		