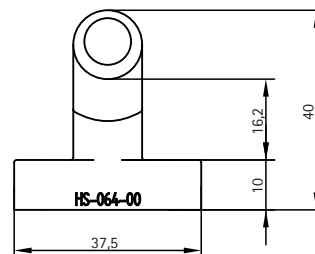
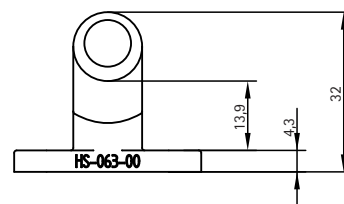
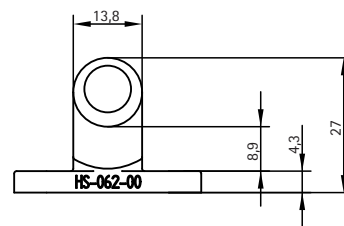
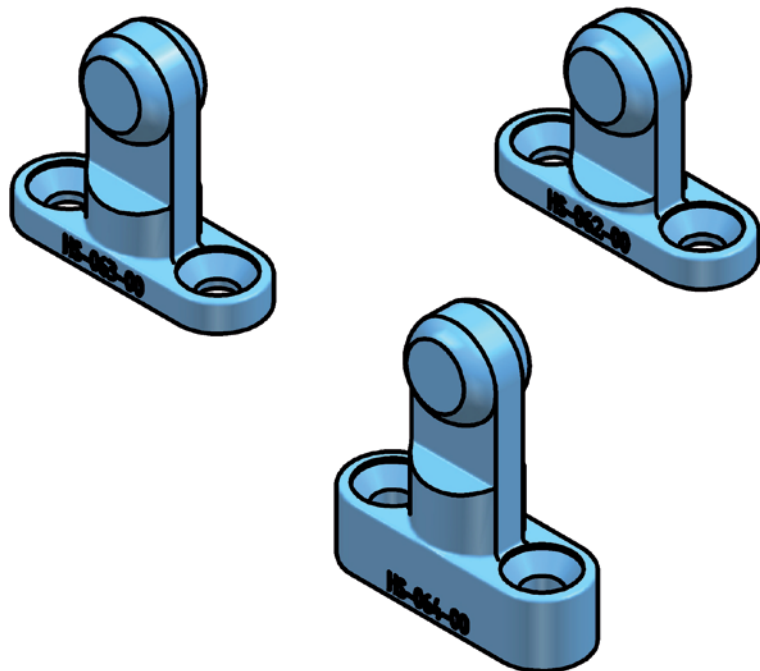


**PUNTOS DE CIERRE CORREDERA ELEVABLE**  
 LOCKING POINTS FOR LIFT AND SLIDE FITTING  
 POINTS DE FERMETURE POUR COULISSANT À LEVAGE

**HS\_BUL1 / HS\_BUL2 / HS\_BUL3**



DESCRIPCIÓN	DESCRIPTION	DESCRIPTION
Punto de cierre (cerradero) para herraje de corredera-elevable.	Locking point (striker) for lift and slide fitting.	Point de fermeture (gâche) pour ferrure de coulissant à levage.
CARACTERÍSTICAS TÉCNICAS	TECHNICAL FEATURES	CARACTÉRISTIQUES TECHNIQUES
Punto de cierre con tres opciones de medida según perfil de hoja. Alturas disponibles: 27, 32 y 40 mm. Sujeción directa a perfil de marco con tornillería inoxidable.	Locking point with three size options according to sash profile. Available heights: 27, 32 and 40 mm. Direct fastening to frame profile with stainless steel screws.	Point de fermeture avec trois mesures possibles selon le profil du vantail. Hauteurs disponibles: 27, 32 et 40 mm. Fixation directe sur le profil du dormant avec visserie en inox.
MATERIALES / MATERIALS / MATÉRIAUX	ATRIBUTOS / FEATURES / ATTRIBUTS	TRATAMIENTOS / TREATMENTS / TRAITEMENTS
Delimitador Limiter Limiteur <b>LAT</b>	Tornillería Screws Vis <b>INOX</b>	Zincado Zinc Zinc <b>Zinc</b>
	Montaje rápido Quick assembly Montage rapide	Pasivado Passivation Passivation <b>Passivation</b>
ACABADOS / FINISHINGS / FINITIONS	APERTURAS / OPENING / OUVERTURES	PRESENTACIÓN / PRESENTATION / PRÉSENTATION
⊗		<b>BOLSAS DE 1 UNIDAD</b>   Embolsada individualmente con tornillería para sujeción. <b>1 UNITS PACKAGES</b>   Single packaging including fastening screws. <b>SACS CONTENANT 1 UNITÉ</b>   Sous emballage individuel comprenant la visserie pour sa fixation.